

Nome commerciale	Grigliato Dune
Serie	Drenanti (impasto serie Quarzo)
Finiture	Liscia
Spessore (mm)	90
Impiego previsto	Pavimentazioni esterne

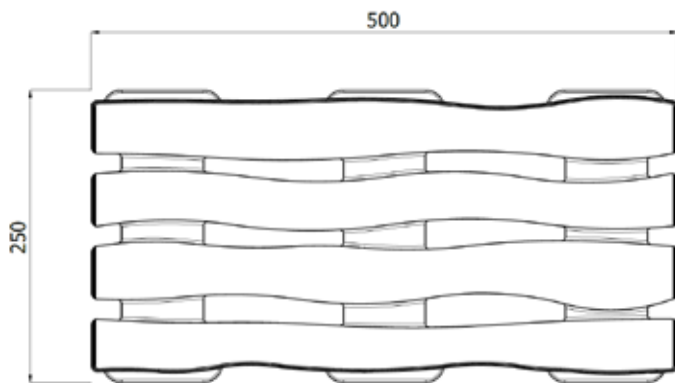


Data rev.	01/2024
-----------	---------

COMPOSIZIONE PACCO	
kg/m ²	≈ 150
m ² /pacco	8

CARATTERISTICHE TECNICHE COME DA NORMA UNI EN 1339

Spessore nominale	90 (±2 mm)	Assorbimento d'acqua	Classe 2B (≤ 6%)
Dimensioni (mm)	250x500	Resistenza al gelo/disgelo in presenza di sali disgelanti	npd
Differenza massima sulla diagonale	Classe 2K (3 mm)	Resistenza a flessione	npd
Convessità massima	1,5 (mm)	Carico di rottura per unità di lunghezza	npd
Cavità massima	1,0 (mm)	Resistenza all'abrasione	npd
Emissioni di amianto	Assente	Scivolamento/slittamento	npd
Reazione al fuoco	Classe A1	Conduttività termica	Non pertinente
Indice SRI	≥ 29 (bianco)	Comportamento al fuoco esterno	Soddisfacente
Percentuale di materiale riciclato	≥ 5%	Percentuale di vuoti	≈ 26%
Permeabilità	100%	Capacità drenante	-



PAVIMENTAZIONI DRENANTI E FILTRANTI

I grigliati erbosi, i distanziali maggiorati delle pavimentazioni drenanti e l'impasto poroso dei prodotti filtranti sono tutte soluzioni che permettono di drenare il **100% delle acque meteoriche**, ideali per far fronte alle sempre più numerose necessità di ridurre le situazioni di allagamento di strade, piazze e parcheggi. Nel caso delle pavimentazioni filtranti, inoltre, l'azione di filtro dell'impasto stesso consente di eliminare alcuni agenti inquinanti trasportati dall'acqua in superficie.

Per maggiori informazioni rivolgersi al nostro ufficio tecnico.

SERIE QUARZO: è una linea di pavimentazioni in calcestruzzo doppio strato che prevede l'utilizzo di materie prime selezionate quali quarzo, porfido e basalto. In particolare, lo strato superficiale è composto circa al **75% da quarzo**, che ne garantisce l'alta resistenza ad abrasione e usura.

SERIE PREMIUM: questa serie viene ottenuta sottoponendo i prodotti a una seconda lavorazione superficiale di pallinatura, che mette in evidenza le granglie di pietra naturale impiegate; queste ultime conferiscono al massello alta resistenza e durabilità all'usura e all'abrasione.

- Non si accettano misurazioni in opera.
- Non si accettano resi.
- La Micheletto Srl respinge sin d'ora qualsiasi addebito di responsabilità sulla posa in opera a lei estranea. Ciò comprende anche l'uso di malte e/o collanti inadatti o eventuali stratigrafie di posa inadeguate.

- Il materiale viene consegnato a pacchi completi.
- Le indicazioni dei colori sono da ritenersi puramente indicative e le differenze di tonalità, come pure le efflorescenze, non possono essere considerate come vizio del materiale.
- La Micheletto Srl può apportare modifiche al

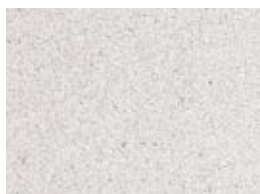
materiale qualora lo ritenga necessario.

- Per la posa in opera delle pavimentazioni multicolore si consiglia di prelevare da più pacchi contemporaneamente per ottenere una miscelazione omogenea.
- Il trattamento Stone Tech NON è un antimacchia.

COLORI QUARZO

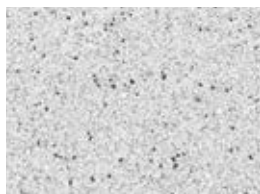


grigio



bianco

COLORI PREMIUM

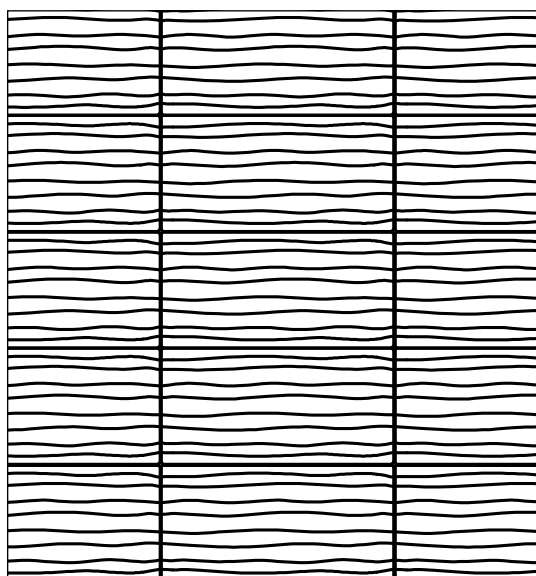


granito white

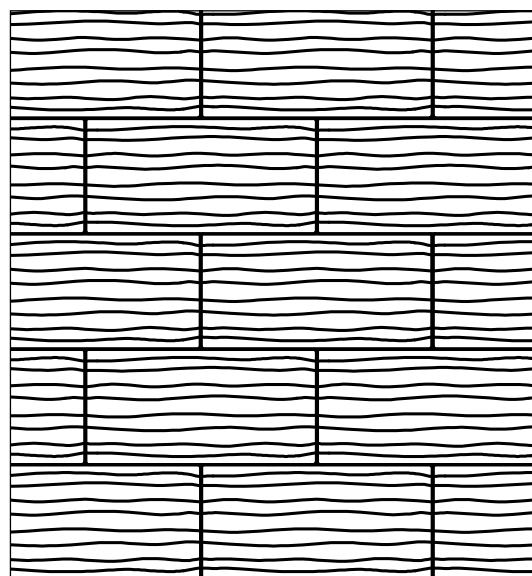
SCHEMI DI POSA

Gli schemi di posa presentati sono puramente indicativi e non vincolano pertanto il risultato finale.

Si raccomanda la compattazione mediante piastre vibranti dotate di tappeto in gomma e con forza inferiore ai 50KN



posa tradizionale



posa sfalsata a correre