

| | |
|------------------|------------------------|
| Nome commerciale | Doppio T |
| Serie | Spigolo vivo |
| Finiture | Liscia |
| Spessore (mm) | 80 |
| Impiego previsto | Pavimentazioni esterne |

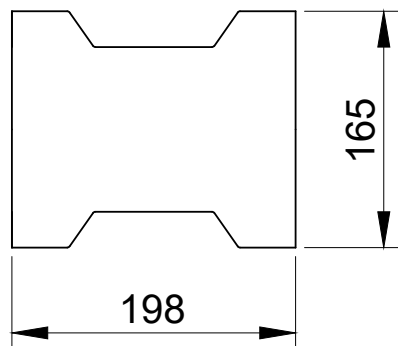


| | |
|-----------|---------|
| Data rev. | 01/2024 |
|-----------|---------|

| COMPOSIZIONE PACCO | |
|-----------------------|-------|
| kg/m ² | ≈ 180 |
| m ² /pacco | 6,75 |

CARATTERISTICHE TECNICHE COME DA NORMA UNI EN 1338

| | | | |
|---|------------------|---|------------------------------------|
| Spessore nominale | 80 (±2 mm) | Assorbimento d'acqua | Classe 2B (≤ 6%) |
| Dimensioni rettangolo circoscritto (mm) | 198x165 | Resistenza al gelo/disgelo in presenza di sali disgelanti | Classe 3D (≤ 1 kg/m ²) |
| Differenza massima sulla diagonale | Classe 2K (3 mm) | Resistenza a trazione indiretta | ≥ 3,6 MPa |
| Convessità massima | 1,5 (mm) | Carico di rottura per unità di lunghezza | ≥ 250 N/mm |
| Cavità massima | 1,0 (mm) | Resistenza all'abrasione | Classe 3H (≤ 23mm) |
| Emissioni di amianto | Assente | Scivolamento/slittamento | ≥ 60 |
| Reazione al fuoco | Classe A1 | Conduttività termica | Non pertinente |
| Indice SRI | ≥ 29 (bianco) | Comportamento al fuoco esterno | Soddisfacente |
| Percentuale di materiale riciclato | ≥ 5% | Percentuale di vuoti | - |
| Permeabilità | - | Capacità drenante | - |



SERIE SPIGOLO VIVO: sono prodotti realizzati in calcestruzzo doppio strato che presentano spigoli senza smusso, ottenendo così una superficie lineare, omogenea e antisobbalzo.

- Non si accettano misurazioni in opera.
- Non si accettano resi.
- La Micheletto Srl respinge sin d'ora qualsiasi addebito di responsabilità sulla posa in opera a lei estranea. Ciò comprende anche l'uso di malte e/o collanti inadatti o eventuali stratigrafie di posa inadeguate.

- Il materiale viene consegnato a pacchi completi.
- Le indicazioni dei colori sono da ritenersi puramente indicative e le differenze di tonalità, come pure le efflorescenze, non possono essere considerate come vizio del materiale.
- La Micheletto Srl può apportare modifiche al

materiale qualora lo ritenga necessario.

- Per la posa in opera delle pavimentazioni multicolore si consiglia di prelevare da più pacchi contemporaneamente per ottenere una miscelazione omogenea.
- Il trattamento Stone Tech NON è un antimacchia.

SERIE SPIGOLO VIVO



grigio



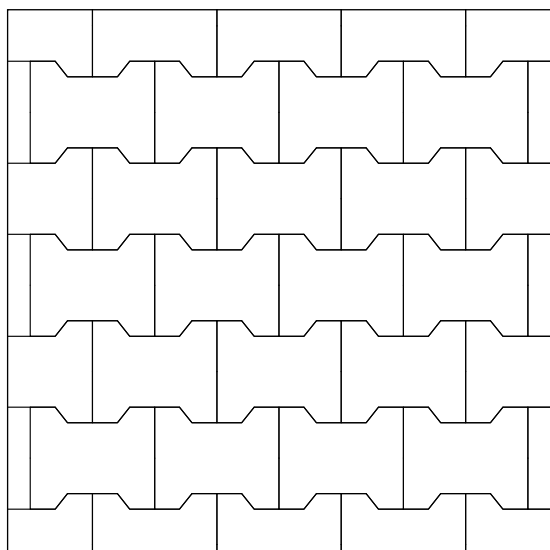
antracite



bianco

SCHEMI DI POSA

Gli schemi di posa presentati sono puramente indicativi e non vincolano pertanto il risultato finale.



posa a correre