

Nome commerciale	BIG Filter
Serie	Filtranti
Finiture	Liscia
Spessore (mm)	120
Impiego previsto	Pavimentazioni esterne

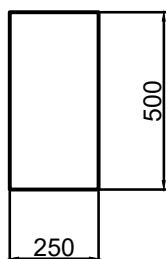
Data rev.	01/2024
-----------	---------

COMPOSIZIONE PACCO	
kg/m <sup>2</sup>	≈ 240
m <sup>2</sup> /pacco	4,5

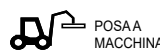
### CARATTERISTICHE TECNICHE COME DA NORMA UNI EN 1339

Spessore nominale	120 (±2 mm)	Assorbimento d'acqua	Classe 2B (≤ 6%)
Dimensioni (mm)	500x250	Resistenza al gelo/disgelo in presenza di sali disgelanti	Classe 3D (≤ 1 kg/m <sup>2</sup> )
Differenza massima sulla diagonale	Classe 2K (3 mm)	Resistenza a flessione	≥ 3,5 MPa
Convessità massima	1,5 (mm)	Carico di rottura per unità di lunghezza	-
Cavità massima	1,0 (mm)	Resistenza all'abrasione	Classe 3H (≤ 23mm)
Emissioni di amianto	Assente	Scivolamento/slittamento	≥ 60
Reazione al fuoco	Classe A1	Conduttività termica	Non pertinente
Indice SRI	≥ 29 (bianco)	Comportamento al fuoco esterno	Soddisfacente
Percentuale di materiale riciclato	≥ 5%	Percentuale di vuoti (porosità)	16%
Permeabilità	100%	Capacità drenante	80 l/min m <sup>2</sup>

\* Le Norme UNI EN 1338 e 1339 escludono dal proprio ambito le pavimentazioni che per loro composizione permettano il drenaggio dell'acqua. Non essendo prevista alcuna normativa specifica per questa tipologia di prodotto, MICHELETTO Srl per testare e garantire la qualità dei propri prodotti provvede ad eseguire le medesime prove definite dalle norme sopracitate (UNI EN 1338 o 1339) relative ai masselli o alle lastre in calcestruzzo.



## NEXUS



#### PAVIMENTAZIONI DRENANTI E FILTRANTI

I grigliati erbosi, i distanziali maggiorati delle pavimentazioni drenanti e l'impasto poroso dei prodotti filtranti sono tutte soluzioni che permettono di drenare il **100% delle acque meteoriche**, ideali per far fronte alle sempre più numerose necessità di ridurre le situazioni di allagamento di strade, piazze e parcheggi. Nel caso delle pavimentazioni filtranti, inoltre, l'azione di filtro dell'impasto stesso consente di eliminare alcuni agenti inquinanti trasportati dall'acqua in superficie.

Per maggiori informazioni rivolgersi al nostro ufficio tecnico.

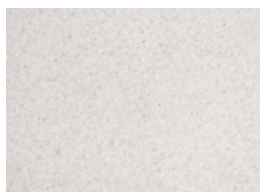
- Non si accettano misurazioni in opera.
- Non si accettano resi.
- La Micheletto Srl respinge sin d'ora qualsiasi addebito di responsabilità sulla posa in opera a lei estranea. Ciò comprende anche l'uso di malte e/o collanti inadatti o eventuali stratigrafie di posa inadeguate.

- Il materiale viene consegnato a pacchi completi.
- Le indicazioni dei colori sono da ritenersi puramente indicative e le differenze di tonalità, come pure le efflorescenze, non possono essere considerate come vizio del materiale.
- La Micheletto Srl può apportare modifiche al

materiale qualora lo ritenga necessario.

- Per la posa in opera delle pavimentazioni multicolore si consiglia di prelevare da più pacchi contemporaneamente per ottenere una miscelazione omogenea.
- Il trattamento Stone Tech NON è un antimacchia.

## SERIE FILTRANTI



bianco



grigio



nero



silver mix

## SISTEMA NEXUS

### IL SISTEMA DI DISTANZIATORI AD INCASTRO BREVETTATO IN EUROPA:

A differenza dei sistemi tradizionali, il sistema brevettato **NEXUS** è stato progettato appositamente per masselli e lastre in calcestruzzo ad alte prestazioni e permette una più corretta distribuzione delle forze tra gli elementi adiacenti.

I punti di forza del sistema **NEXUS** si possono così riassumere:

#### 1/ Distanziatori lungo tutto il perimetro

In modo da creare un'eccellente stabilità tra i vari elementi adiacenti.

#### 2/ Distanziatori a imbuto

La particolare forma a imbuto dei distanziatori permette al materiale di riempimento di scivolare verso il basso con estrema facilità, in modo da circondare gli elementi in modo uniforme e totale, aumentando così in modo esponenziale la stabilità.

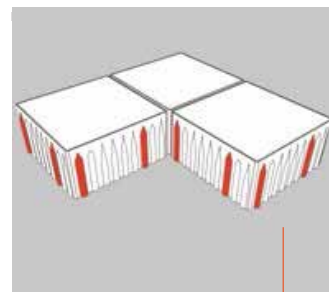
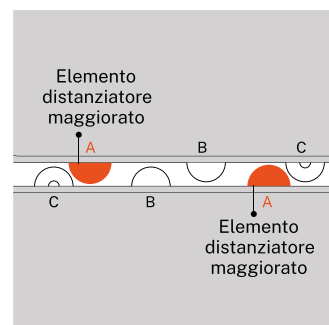
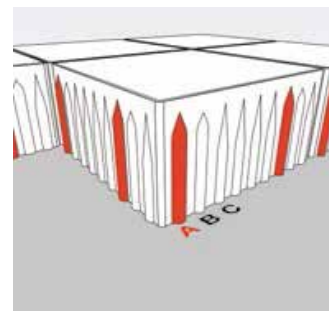
#### 3/ Serie di distanziatori a incastro

Come si può vedere dalle immagini, il sistema **NEXUS** è composto da una serie di distanziatori contrassegnati dalla lettera "A". La posizione asimmetrica di questi distanziatori permette di incastrare perfettamente le varie piastre, garantendo così una perfetta stabilità, linearità e facilità di posa della pavimentazione stessa. La dimensione maggiorata di questi distanziatori evita il contatto dei distanziatori più piccoli e simmetrici (B e C) con la lastra adiacente, aumentando così in modo significativo la funzione di incastro tra il materiale di riempimento e i distanziatori stessi.

#### 4/ Sistema testato dall'Università di Dresda

Il sistema **NEXUS** è stato testato dall'Università di Dresda, dove si è potuto constatare in modo evidente la maggiore stabilità di una pavimentazione realizzata con elementi dotati di sistema **NEXUS** rispetto ad una identica pavimentazione realizzata con i medesimi elementi dotati di sistema di distanziatori standard.

Il materiale tecnico relativo alle prove dell'Università di Dresda è disponibile presso i nostri uffici tecnici.



Particolare del sistema **NEXUS** con posa tradizionale